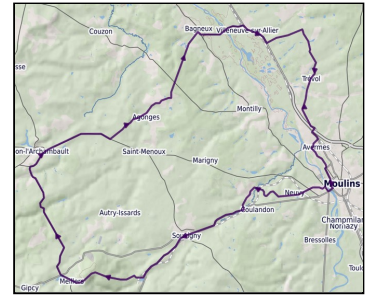


Juin 2019 groupe A

02 juin 8 H 30

69 km dénivelé 674 m

Trévol –Avermes – Moulins – Souvigny par Neuvy – Forêt de Messarges – Meillers – Bourbon l'Archambault - Agonges – Bagneux - Villeneuve sur Allier – Trévol par la N7



09 juin 8 H 30

77 km dénivelé 500 m

Pour Info: Monts de la Madeleine
Concentration à Lusigny

Trévol – Yzeure – Foubrac – Tout droit - A droite D105 - Montbeugny - Chapeau – Direction Vaumas D 53 – A gauche Saint Pourçain sur Besbre D296 – Thiel sur Acolin – Direction Moulins puis à droite Lusigny – Chézy - Gennetines- Trévol

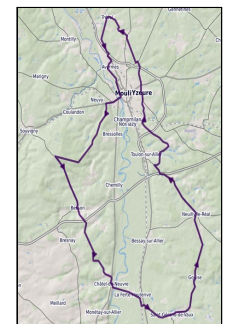


16 juin 8 H 30

80,5 km dénivelé 670 m

Concentration à Châtel de Neuvre (S et A ensemble)

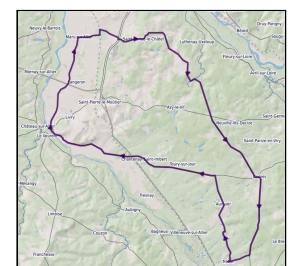
Trévol –Avermes –Moulins – Forêt de Moladier – Besson - Châtel de Neuvre par D232 – La Ferté Hauterive – Saint Gérard de Vaux – Gouise – Neuilly le Réal – D989 - Le golf – Yzeure - Trévol



23 juin 8 H 30

86 km dénivelé 535 m

Trévol – Aurouër par les Damariats – Nonay – Chantenay Saint Imbert – Le Veudre – Mars sur Allier – Moiry – Saint Parize le Châtel – Direction Luthenay Uxeloup puis les Bruyères Radon - Dornes - Trévol



30 juin 8 H 30

Sortie commune (à définir)

